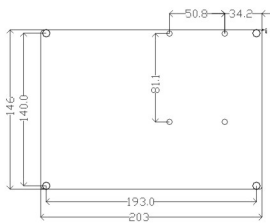


产品尺寸



产品特点

- ★ 板载CPU、内存,产品可靠、稳定
- ★ 采用免风扇设计方案,零噪音、防尘
- ★ 适用BBOX-5101、5105、5106、5107系列整机
- ★ 适用B1463-6COM、10COM 系列扩展板
- ★ 支持DC IN 6V~24V电源供电

J-B1463

5.25寸系列主板

标准功能参数

CPU	板载Intel Core 2 Duo、Core Duo/Solo、Celeron-M(Yonah Core) 系列CPU
Chipset	Intel 945GM+ICH7-M
Memory	板载1.0GB DDR2 系统内存(最大可扩充2.0GB),主板内存最大容量可扩充4.0GB
BIOS	4Mb AMI BIOS
扩展总线	1个标准mPCIE X1接口;1个标准PCI-104总线接口
声卡	HD Audio,支持LINE-OUT、MIC-IN;提供5.1声道输出功能
网口	2*RJ45(2*10/100/1000Mbps网络控制器)
串口	选择B1463系列I/O扩展板,可分别提供4、6、8、10个COM
电子盘接口	提供1个CF槽位(可选购)
I/O接口	1*IDE,8*USB,2*SATA,1*VGA,1*TV,1*LPT,1*Dual 18-bit LVDS(可选购),1*PS/2 KB&MS
看门狗	256级,可编程时间到中断、时间到事件复位
数字I/O	8路GPIO
工作温度	-20°C ~ 60°C
存储温度	-40°C ~ 80°C
工作湿度	5% ~ 95%,非凝结状态
输入电源	DC_IN 6V~24V
主板尺寸	203*146mm