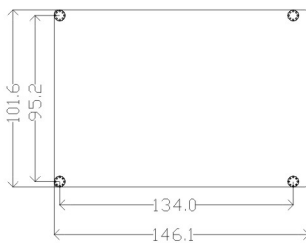


产品尺寸



产品特点

- ★ 板载GPU、内存,无风扇设计,品可靠、稳定
- ★ 4个串口(3*RS-232、1*RS-232/422/485)
- ★ 支持18/24-bit LVDS、PCI-104总线
- ★ 支持DC 12V电源供电

E-BE34501

3.5寸主板

标准功能参数

CPU	板载Intel Atom N450&D525 CPU
Chipset	Intel82801HBM(ICH8-M)
Memory	板载1.0GB DDRII 667MHz系统内存
BIOS	8Mb AMI SPI
扩展总线	1个标准PCI-104接口,可扩充4个32位的PCI总线设备
声卡	HD Audio,提供LINE-IN、LINE-OUT、MIC-IN
网口	1*RJ45(1*10/100/1000Mbps网络控制器)
串口	3*RS-232,1*RS-232/422/485
电子盘接口	1个CF卡插槽
I/O接口	1*VGA,1*18/24-bit LVDS,2*SATA,6*USB,1*LPT,1*PS/2 KB&MS
看门狗	1-65535分/秒,可编程时间到事件复位
数字I/O	16路GPIO
工作温度	-10°C ~ 60°C
存储温度	-40°C ~ 80°C
工作湿度	5% ~ 95%,非凝结状态
输入电源	DC_IN 12V
主板尺寸	146*102mm