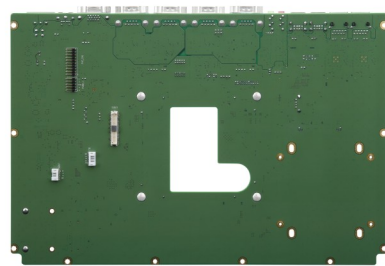
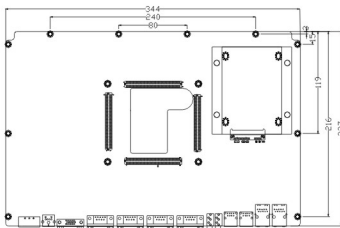


## 产品尺寸



K-ETXM-1501

## 模块载板

### 标准功能参数

扩展总线	1个标准mPCIE X1接口
声卡	HD Audio,提供SPK-OUT(2W功放)、MIC-IN
网口	2*RJ45(2*10/100/1000Mbps网络控制器)
串口	2*RS-232,4*RS-232/485(串口3线隔离)
电子盘接口	1*mSATA
I/O接口	1*7+15Pin SATA,4*USB,1*VGA,1*LVDS,1*PS/2,1*SATA(可选购),1*LPT(可选购),1*SIM(可选购)
看门狗	256级,可编程时间到中断、时间到事件复位
数字I/O	16路GPIO(可选购)
输入电源	DC_IN 12V~24V
工作温度	-20°C~60°C
存储温度	-40°C~80°C
工作湿度	5%~95%,非凝结状态
主板尺寸	344*227mm

### 可选CPU模块

CPU模块	ETXM-GM45ST
	ETXM-GM45SF
	ETXM-D525
	ETXM-HM55